

シンボル集計表

1	1
1	1
11	11
1	1
28	28
1	1
1	1
2	2
4	4
1	1
7	7
9	9
1	1
216	216
378	378
3	3
71	71
217	217
18	18
185	185
13	13
2	2
1	1
1	1
3	3
1	1
1	1
1	1
3	3
1	1
1	1
7	7
47	47
8	8
18	18
11	11
5	5
1	1
40	40
13	13
1	1
1	1
2	2
1	1
36	36
61	61
64	64
19	19
12	12
1	1
14	14

記号	名称	仕様	備考
記号	受信機	仕様注記参照	
記号	表示機	仕様注記参照	
記号	中継器	仕様注記参照	
記号	中央監視盤	(設備工事)	
記号	放送アンテナ	(設備工事)	
記号	エレベータ制御盤	(設備工事)	
記号	パニックオープン制御装置	自動ドア用 (設備工事)	
記号	誘導灯信号装置	(設備工事)	
記号	入退室管理装置	(設備工事)	
記号	避難情報装置	(設備工事)	
記号	機器収容箱	避難用1号消火栓内蔵, 10P端子付	収容
記号	機器収容箱	避難用1号消火栓内蔵, 10P端子付	収容
記号	機器収容箱	避難用1号消火栓内蔵, 10P端子付	収容
記号	機器収容箱	避難用1号消火栓内蔵, 10P端子付	収容
記号	機器収容箱	埋込型, 10P端子付	収容
記号	機器収容箱	露出型, 10P端子付	収容
記号	機器収容箱	埋込型, 10P端子付	収容
記号	機器収容箱	埋込型, 10P端子付	収容
記号	移動式粉末消火箱	埋込型, 10P端子付	収容
記号	P型発信機	1級, アドレス付型	
記号	P型発信機	1級, 屋外型	
記号	表示灯	AC24V, LED, 消火栓内蔵は点滅式	
記号	表示灯	AC24V, LED, 防滴型, 消火栓内蔵は点滅式	
記号	終端	感知器用	
記号	光電アナログ式スポット型感知器	2種, 自動試験機能付	
記号	光電アナログ式スポット型感知器	2種, 自動試験機能付, 天井取付	
記号	光電アナログ式スポット型感知器	2種, 埋込型, 自動試験機能付	
記号	光電アナログ式スポット型感知器	2種, 点検BOX付, 自動試験機能付	
記号	光電アナログ式スポット型感知器	2種・3種, 埋込型, 自動試験機能付	
記号	差動式スポット型感知器	2種, アドレス付, 自動試験機能付	
記号	差動式スポット型感知器	2種, 防水型, アドレス付, 自動試験機能付	
記号	熱アナログ式スポット型感知器	特種, 防水型, 40~85℃, 自動試験機能付	
記号	熱アナログ式スポット型感知器	特種, 40~85℃, 自動試験機能付	
記号	アラームバルブ	池用 (衛生工事)	
記号	アラームバルブ	スプリンクラー用 (衛生工事)	
記号	移報器	表示灯電源供給用 40VA (制御盤取込)	
記号	消火栓ポンプ制御盤	同組込 (衛生工事)	
記号	池消火ポンプ制御盤	同組込 (衛生工事)	
記号	水位監視リレー箱	補助高架水槽用 (衛生工事)	
記号	警戒区域番号	火災表示用	
記号	警戒区域番号	アドレス付発信機用	
記号	放出表示番号	池消火用	
記号	放出表示番号	スプリンクラー用	
記号	警戒区域線		
記号	動作区域番号	アナログ式感知器連動用	
記号	動作区域番号	防火戸, 防火シャッター用	
記号	動作区域番号	排煙口用	
記号	動作区域番号	防火ダンパ用	
記号	動作区域番号	防煙垂れ壁用	
記号	警戒区域番号	ガス漏れ表示用	
記号	自動閉鎖装置	DC24V, 防火戸用 (建築工事)	
記号	自動閉鎖装置	DC24V, 防火シャッター用 (建築工事)	
記号	自動閉鎖装置	DC24V, 防煙垂れ壁用 (建築工事)	
記号	危険防止用連動中継器	DC24V, 防火シャッター用, 予備電源内蔵 (建築工事)	
記号	自動閉鎖装置	仕様注記参照, 防火ダンパ用 (空調工事)	
記号	自動閉鎖装置	仕様注記参照, 排煙口用 (空調工事)	
記号	手動開放装置	仕様注記参照 (空調工事)	
記号	排煙機制御盤	仕様注記参照 (空調工事)	
記号	換気装置	都市ガス用, DC24V, 天井付	
記号	ケーブル配線	天井いんべい	
記号	配管配線	いんべい	
記号	配管配線	床いんべい	
記号	配管配線立上げ引下げ		
記号	ジャンクションボックス		

《注記》

- 受信機仕様
 - 複合GR型、自立型、警報機、予備電源内蔵
 - 電源: AC100V、50/60Hz
 - アドレス数: 2550アドレス、伝送系統数: 10系統
 - 自動試験機能付
 - 主音響: 音声警報及びブザー
 - 表示方式: 10、4型カラー-LCD表示(タッチパネル付)
 - 火災、煙未検出、ガス漏れ警報表示 各2種表示 (煙未検出10種表示切替可)
 - アナログ式感知器の注意表示
 - P型自動試験機能付感知器の個別表示機能
 - 火災発報回数表示機能
 - 文字種: 漢字/英/数/カナ
 - ガイダンス表示
 - 故障メッセージ表示
- 操作方式: タッチパネル方式
- 漢字プリンタ内蔵
- アナログ感知器トレンド機能付(3分トレンド、週間トレンド、注意・火災トレンド)
- 火災検出機能付
- その他機能:
 - A1機能
 - 行動ガイド表示
 - 寿命部品の交換予測機能
 - 自己診断機能
 - 煙未検出情報10種表示
 - 履歴リスト表示、印字
 - ヘルプ機能(メニュー、機能ヘルプ、異常時ヘルプ)
 - 感度調整機能
 - シミュレーション機能(火災、煙未、ガス漏れ)
 - 一括/個別消音機能(最大50種)/個別消音強弱(最大64種)
 - 管理設備情報表示
 - 防火動力制御スイッチ機能(30点)
 - 始動用(排煙機5L)
 - 停止用(排煙機5L)
- 移報信号: シリアルコード
 - 表示機用移報 RS485X1系統 (メッセージ表示機 最大31台接続可能)
 - 接点移報 ・地区別 32点(a接点)/4点(c接点)
 - ・各種代表
 - 接点入力 ・2点
- 内蔵機器
 - 防火防排煙機器用電源(DC24V、出力2A)
 - ガス漏れ検知器用電源(DC24V、出力3A)
- 回路内訳

アドレス付感知器表示	1092L
火災表示(アドレス付発信機)	35L
火災表示(一般発信機)	1L
池消火放出表示	2L
スプリンクラー消火放出表示	1L
消火栓ポンプ始動表示(※1)	2L
消火栓ポンプ故障表示(※2)	2L
消火栓ポンプ呼吸水表示(※1)	2L
補助高架水槽減水表示	1L
操作性1号消火栓開閉個別警報表示	34L
環境監視器表示	4L
防火戸、シャッター閉鎖表示	64L
防煙垂れ壁開放表示	1L
防火ダンパ閉鎖表示	19L
排煙口開放表示	4L
排煙ダンパ閉鎖表示	8L
排煙機始動表示	5L
ガス漏れ警報表示(トラブル表示含む)	13L
計	1200L
- 表示部(BL標準仕様)
- 移報信号内訳:
 - 非常放送アンパへ (無電圧、a接点)
 - 連動用火災信号(24L)
 - 火災確認信号(1L)
 - 入退出制御盤へ火災代表信号移報(無電圧、a接点、1L)
 - 中央監視盤へ個別火災信号移報(無電圧、a接点、16L)
 - パニックオープン制御装置(10台)へ火災代表信号移報(無電圧、a接点、各1L)
 - ...中継器経由
 - 環境監視盤へ火災代表信号移報(無電圧、a接点、4L)
 - ...中継器経由
 - ガス遮断操作盤へ火災代表信号移報(無電圧、a接点、各1L)
 - 誘導灯信号装置へ火災代表信号移報(無電圧、a接点、各13L)
 - 避難情報装置へ火災代表信号移報(無電圧、a接点、各17L)
 - エレベータ監視盤へ火災代表信号移報(無電圧、a接点、各1L)
- ※1: HD、F
※2: HD、F
HD: 屋内消火栓ポンプ F: 池消火ポンプ

- 表示機仕様
 - 壁掛型、主音響、予備電源内蔵
 - 電源: AC100V、50/60Hz
 - 表示方式:
 - LCD表示~火災発報、煙未検出警報、ガス漏れ発報
 - アナログ感知器の注意発報
- 中継器仕様
 - 複合GR型、壁掛型または自立型
 - 処理点数: 中継器設置数
- 感知器はすべて確認灯付とする。
- 火災時の地区警報は、非常放送設備と連動しスピーカからの音声警報にて行う。
感知器発報放音... 感知器作動時
火災放送... 発信機作動時
池放音時
- 警戒区域番号等は各階毎に示す。
- 危険防止用連動中継器の取り付けは線路(シャッター)工事とし、当該中継器への常用電源AC100V供給は別途電気工事とする。
- 防火防排煙制御方式

制御種別	アナログ式感知器連動(連動レベル)	自火報連動	現場手動	遅延	
				始動	復帰
防火戸	○			○	
防火シャッター	○			○	
防煙垂れ壁	○			○	
防火ダンパ	○	○		○	○
排煙口			○	○	○
排煙ダンパ			○	○	○
排煙機				○	○(停止)

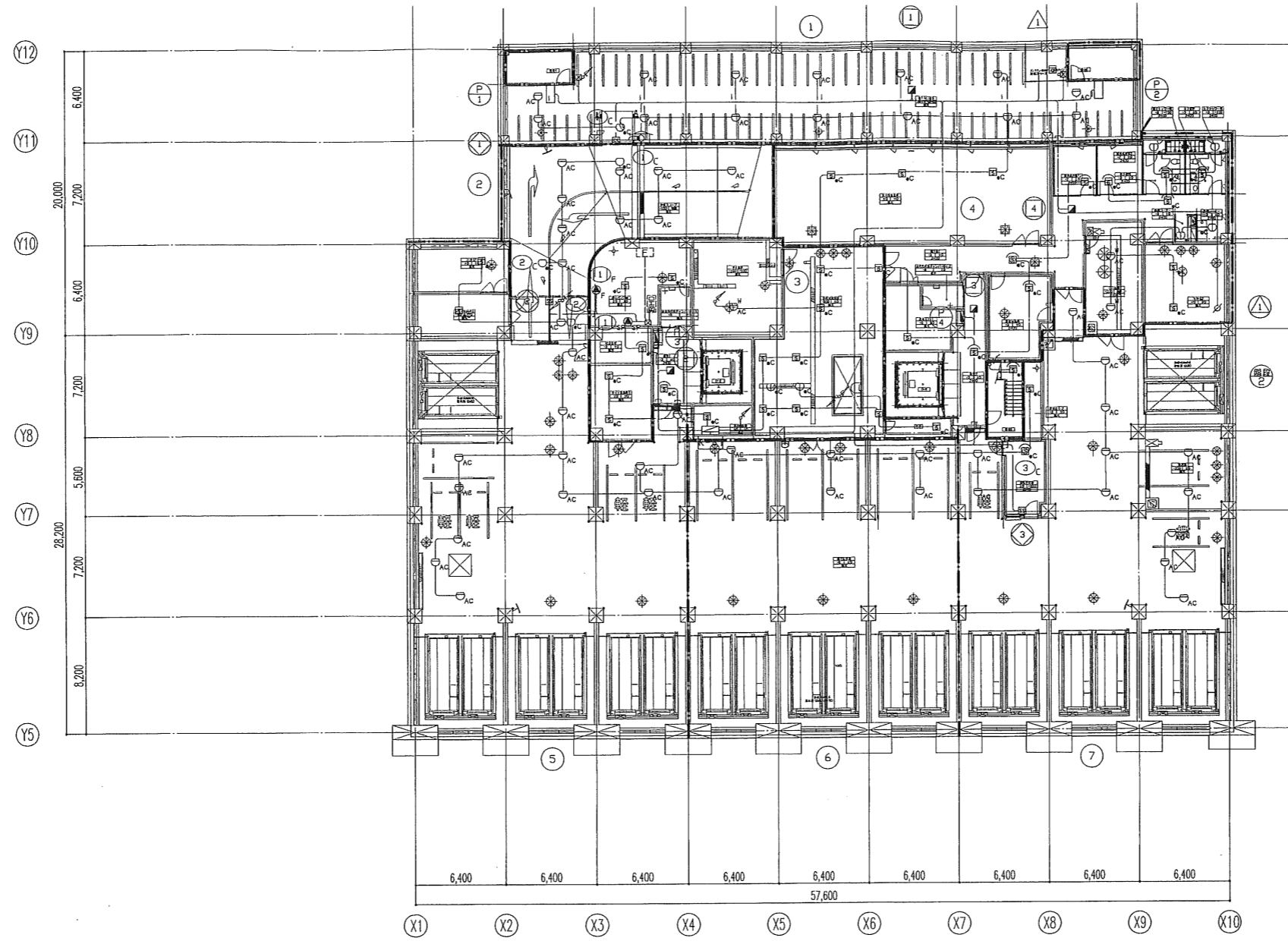
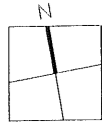
 - 排煙機は、排煙口開放時連動始動
 - 空調機は、火災信号により連動停止、制御機は中央監視盤にて行う
- 防火ダンパ仕様(空調工事)
 - 始動...ソレノイド式、DC24V、0.4A以下
 - 復帰...モーター式、DC24V、0.5A以下
- 排煙口(パネル式)仕様(空調工事)
 - 始動...ソレノイド式、DC24V、0.4A以下
 - 復帰...モーター式、DC24V、0.5A以下
- 排煙口手動開放装置仕様(自火報工事)
 - 電気式 ・始動復帰スイッチ付 ・+コモン
 - 通電表示灯及び作動表示灯付(DC24V、1.5mA以下)
 - ※結線は自火報工事とする。
 - また、排煙口と手動開放装置間の配線は自火報工事とする。
- 系統図中のアドレス付感知器の表現は下記とする。

アドレス	n
------	---

 アドレス付感知器の個数を示す。
- 特記なき配管記号は下記とする。

感知器	EM-HP1, 2-2C(PF16)
感知器	EM-HP1, 2-2C(PF16)
感知器	EM-HP1, 2-3C(PF16)
感知器	EM-HP1, 2-3C(PF16)
感知器	EM-HP1, 2-3C(PF16)
感知器	EM-HP1, 2-3C(PF16)
感知器	EM-HP1, 2-2C(PF16)
感知器	EM-HP1, 2-3P(PF22)
感知器	EM-AE0, 9-4C(PF16)
感知器	EM-HP1, 2-5P(PF22)
感知器	EM-HP1, 2-3P(PF22)
感知器	EM-HP1, 2-2C(PF16)
感知器	EM-HP1, 2-2C(プリカ17)
感知器	EM-AE; 警報用エコマテリアルケーブル
感知器	EM-HP; 耐熱エコマテリアルケーブル

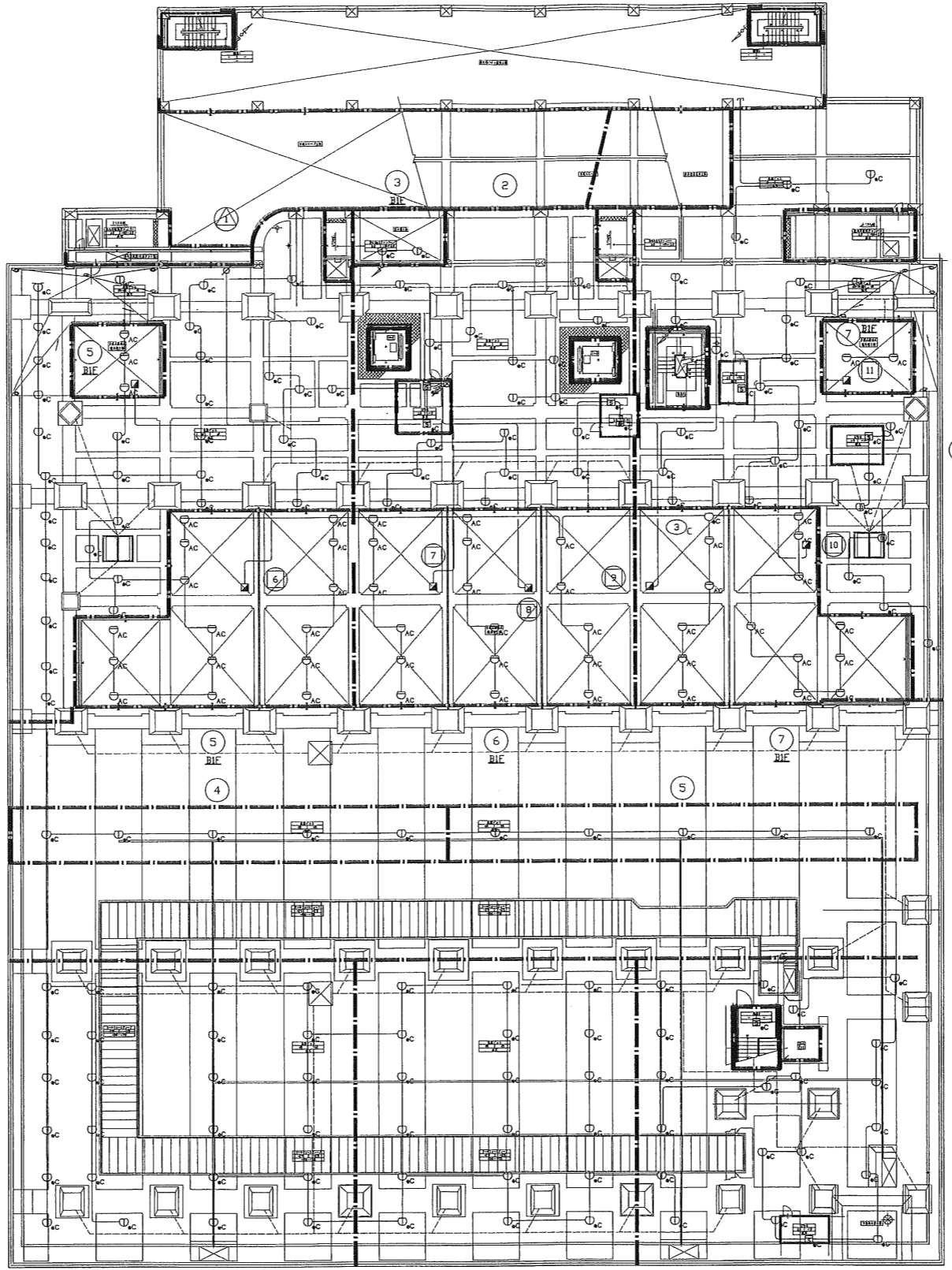
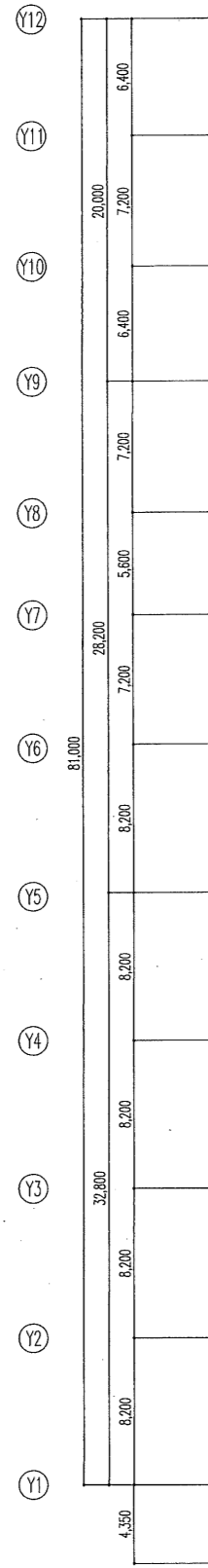
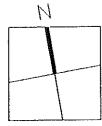
階	防火戸・シャッター	防煙垂れ壁
1F	1	1
2F	1,2,3	1
3F	1	1
4F	1	1
5F	1,2,3,4,5	1
6F	1,2,3,4,5,6,7,8,9,10,11,12	1
7F	1,2,3,4,5,6,7,8,9,10,11,12	1
8F	1,2,3,4,5,6,7,8,9,10,11,12	1
9F	1,2,3,4,5,6,7,8,9,10,11,12	1
10F	1,2,3,4,5,6,7,8,9,10,11,12	1
11F	1,2,3,4,5,6,7,8,9,10,11,12	1
12F	1,2,3,4,5,6,7,8,9,10,11,12	1



□	2
□	2
□ _{AC}	23
□ _{AC}	10
□ _{AC}	2
□ _{AC}	4
□ _{AC}	56
□ _{AC}	4
□ _{AC}	3
⊙ _F	1
⊙ _{SP}	1
⊙	1
[E]	1
⊙	1
⊙	4
⊙	3
⊙	1
⊙ _F	1
⊙ _{SP}	1
⊙ ₄	4
⊙ _C	5
⊙ ₃	3
⊙ ₁	1
⊙ ₄	4
⊙ ₁	1

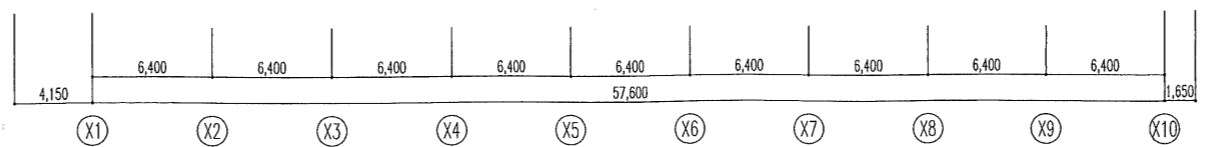
特記なき配管配線及び立上げ引下げの電線本数は系統図参照とする。

日本設計・竜巴・山形・進藤・馬場設計 甲府市新庁舎建設設計共同企業体	10.00.00 10.10.01 10.09.27	13.3.15 13.3.15 13.3.15 13.3.15	訂正 特記	1 級建築士登録第 186904号 黒木正郎 1 級建築士登録第 295380号 竹部友久 設備設計 1 級建築士証交付(番号) 第 1417号 1 級建築士登録 第 295380号 竹部友久 甲 C 設計 C 監理 本図に記載された事項は、設備関係規定に適合することを確認した 備考欄:	甲府市新庁舎建設(建築・設備)工事	自動火災報知設備 地下1階平面図 縮尺 A1:1/200 A3:1/400	図面番号 3532 区分 電気設備図
---------------------------------------	----------------------------------	--	----------	---	-------------------	---	-----------------------

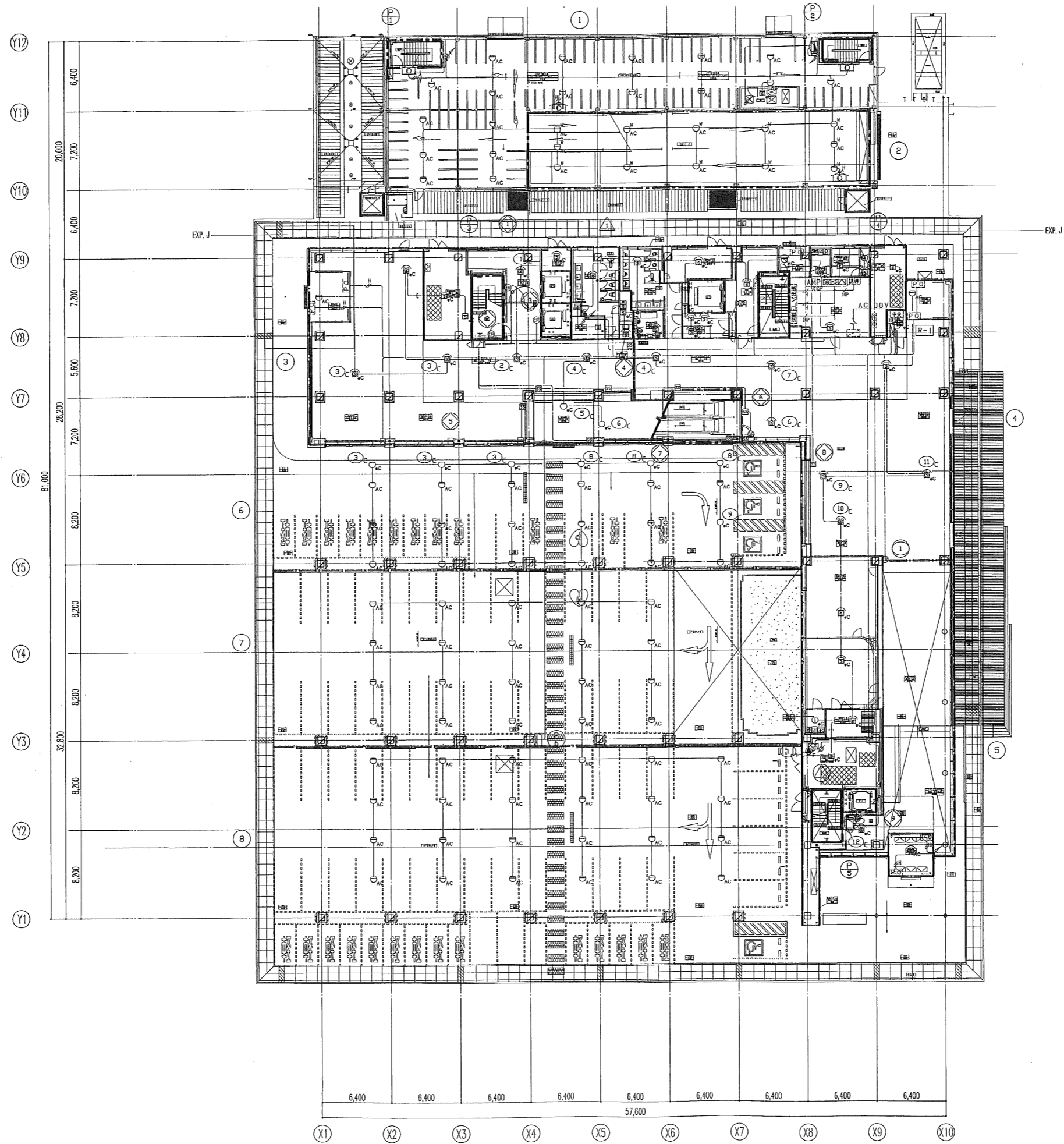
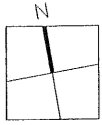


□ _{AC}	9
○ _{AC}	21
○ _{AC}	151
○ _{AC}	1
□	1
□	7
△	1
Ⓜ	7

182

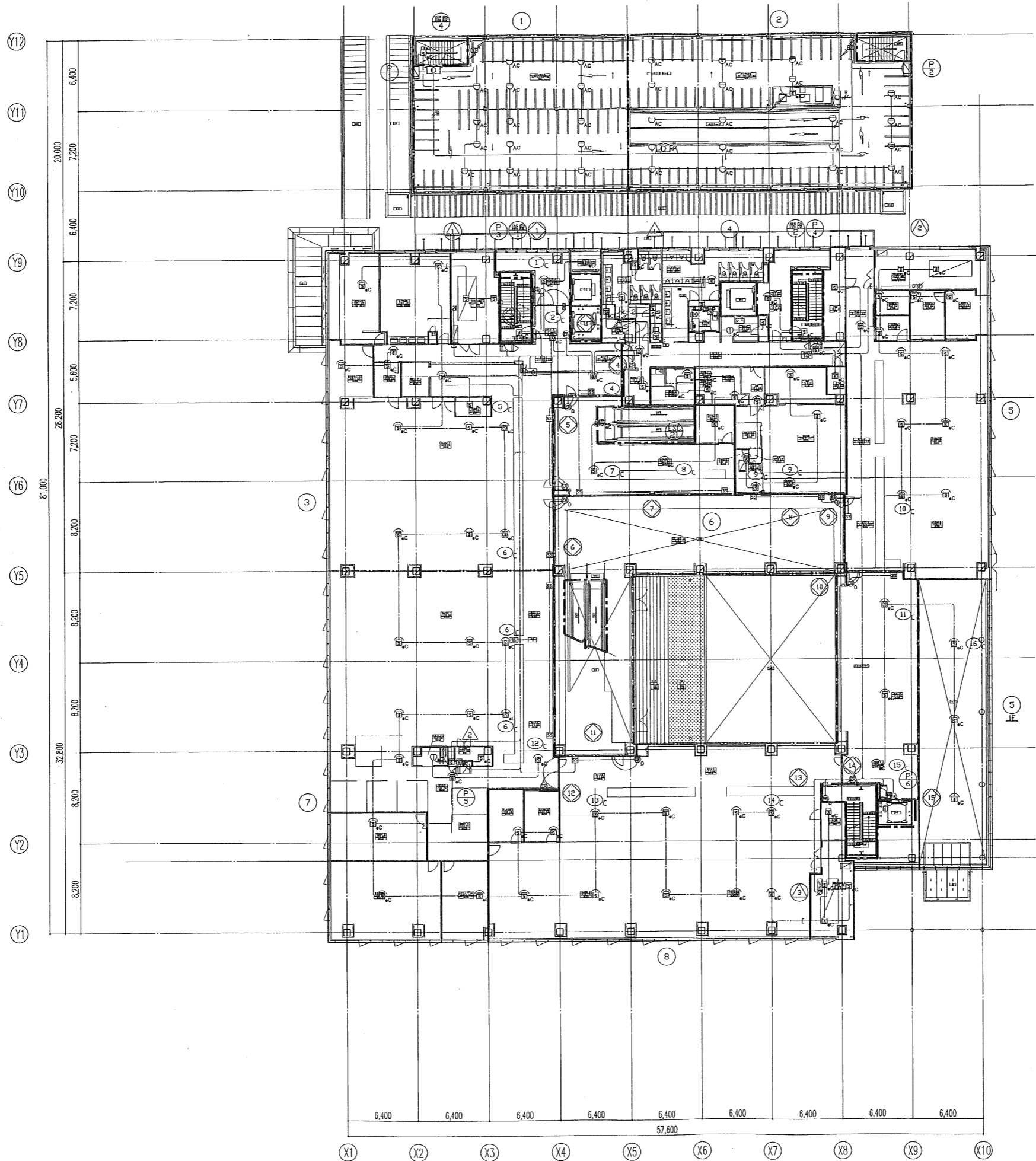
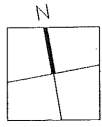


日本設計・竜巳・山形・進藤・馬場設計 甲府市新庁舎建設設計共同企業体	10.00.00 10.10.01 10.09.27	13.3.15 13.3.15 13.3.15	訂正 特記	1 級建築士登録第 186904号 黒木正郎 1 級建築士登録第 296380号 竹部友久 設備設計 1 級建築士証交付(番号) 第 1417号 1 級建築士登録 第 296380号 竹部友久 印 C 2011 C 00000000 本図に記載された事項は、設備関係規定に適合することを確認した 図名:	甲府市新庁舎建設(建築・設備)工事	図面名称 自動火災報知設備 免震ビット平面図 縮尺 A1:1/200 A3:1/400	図面番号 3533 区分 電気設備図	
	10.00.00 10.10.01 10.09.27			13.3.15 13.3.15 13.3.15	訂正 特記	1 級建築士登録第 186904号 黒木正郎 1 級建築士登録第 296380号 竹部友久 設備設計 1 級建築士証交付(番号) 第 1417号 1 級建築士登録 第 296380号 竹部友久 印 C 2011 C 00000000 本図に記載された事項は、設備関係規定に適合することを確認した 図名:	甲府市新庁舎建設(建築・設備)工事	図面名称 自動火災報知設備 免震ビット平面図 縮尺 A1:1/200 A3:1/400



特記なき配管配線及び立上げ下げの電線本数は系統図参照とする。

日本設計・竜巴・山形・進藤・馬場設計 甲府市新庁舎建設設計共同企業体	10.09.27 10.10.01 10.00.00	1/3.15 1/3.15 1/3.15	1/3.15 1/3.15 1/3.15	訂正 X1-X9,Y9:要動式感知器器具(9台:防水型2個)配線含む 11.10.28 特記	1級建築士登録第18690号 黒木正郎 1級建築士登録第295380号 竹部友久 設備設計1級建築士証交付(番号) 第1417号 1級建築士登録 第295380号 竹部友久 ©CSEI 2008 本図に記載された事項は、設備関係規定に適合することを確認した。 両者印:	甲府市新庁舎建設(建築・設備)工事	自動火災報知設備 1階平面図 A1:1/200 A3:1/1400	図面番号 3534 電気設備図
	竣工図 10.09.27		設計図 10.10.01		設備設計 10.00.00		図面名称 1階平面図	



特記なき配管配線及び立上げ引下げの電線本数は系統図参照とする。

日本設計・竜巳・山形・進藤・馬場設計
甲府市新庁舎建設設計共同企業体

業 種	10.00.00
業 種	10.10.01
業 種	10.09.27
業 種	13.3.15
業 種	13.3.15
業 種	13.3.15

訂正

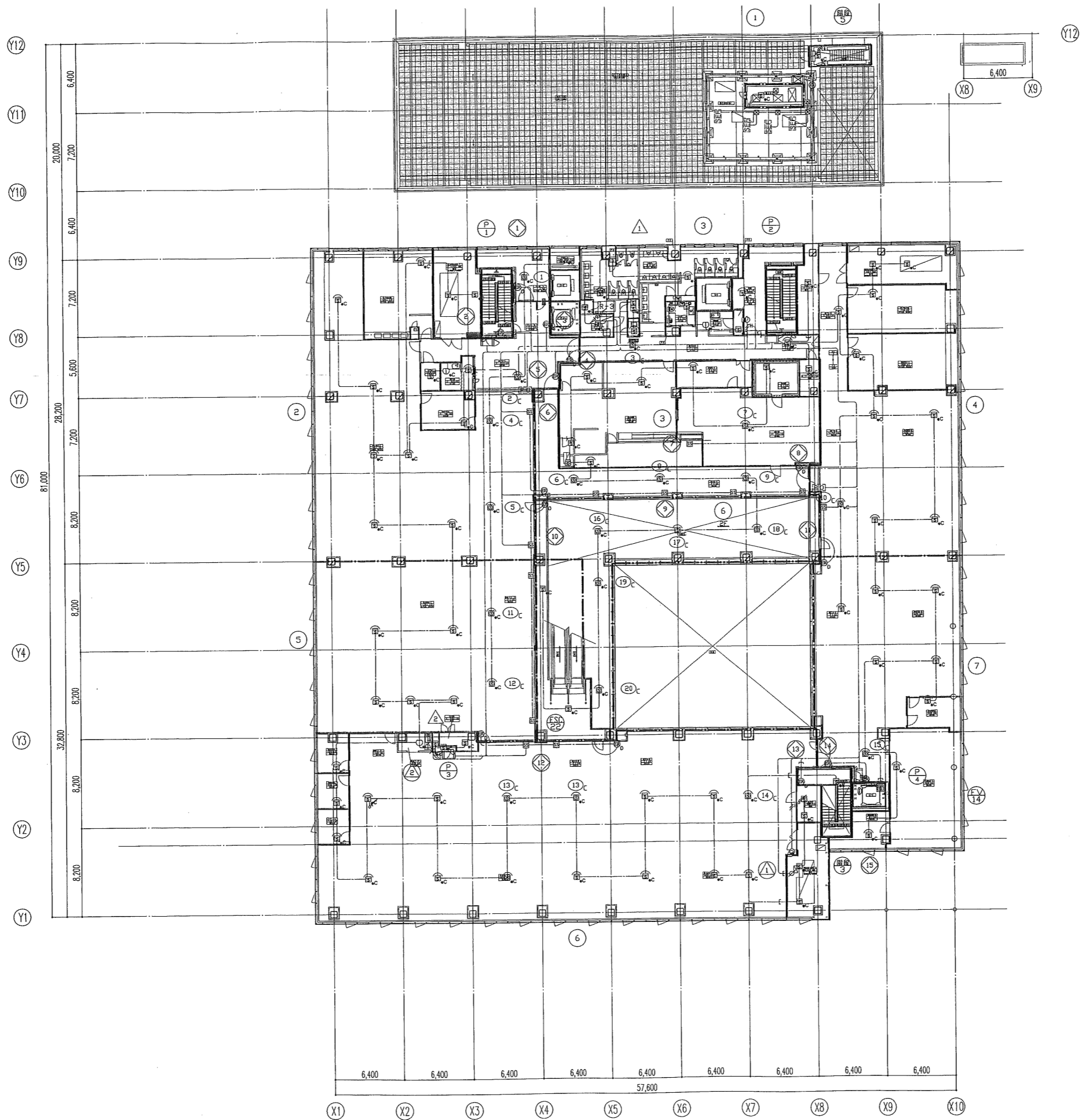
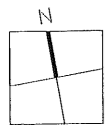
特記

概括	1級建築士登録 第 188904号 黒木正郎
設備	1級建築士登録 第 295380号 竹部友久
設備	設備設計1級建築士証交付(番号) 第 1417号
設備	1級建築士登録 第 295380号 竹部友久
備考	本図に記載された事項は、設備関係規定に適合することを確認した


甲府市新庁舎建設(建築・設備)工事

図面名称	自動火災報知設備 2階平面図
縮尺	A1:1/200 A3:1/400

図面番号	3535
区分	電気設備図



日本設計・竜巴・山形・進藤・馬場設計
甲府市新庁舎建設設計共同企業体


 10.09.27
 10.10.01
 13.3.15
 13.3.15
 13.3.15

竣工
 13.3.15
 13.3.15
 13.3.15

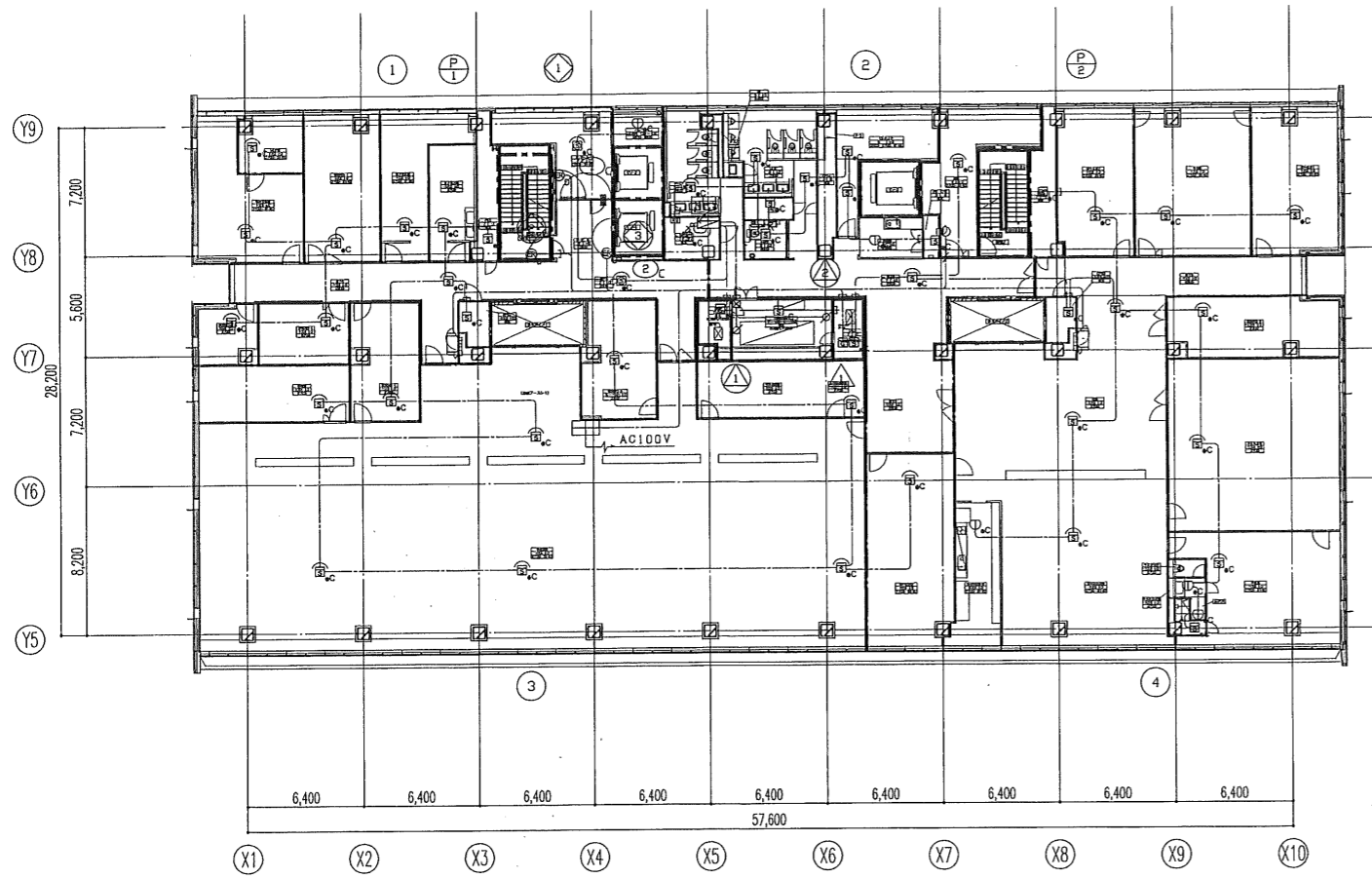
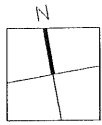
訂正
 特記

1級建築士登録第 186904号 黒木正郎
 1級建築士登録第 295380号 竹部友久
 設備設計 1級建築士証交付(番号) 第 1417号
 1級建築士登録 第 295380号 竹部友久 印
 本図に記載された事項は、設備関係規定に適合することを確認した
 図号:

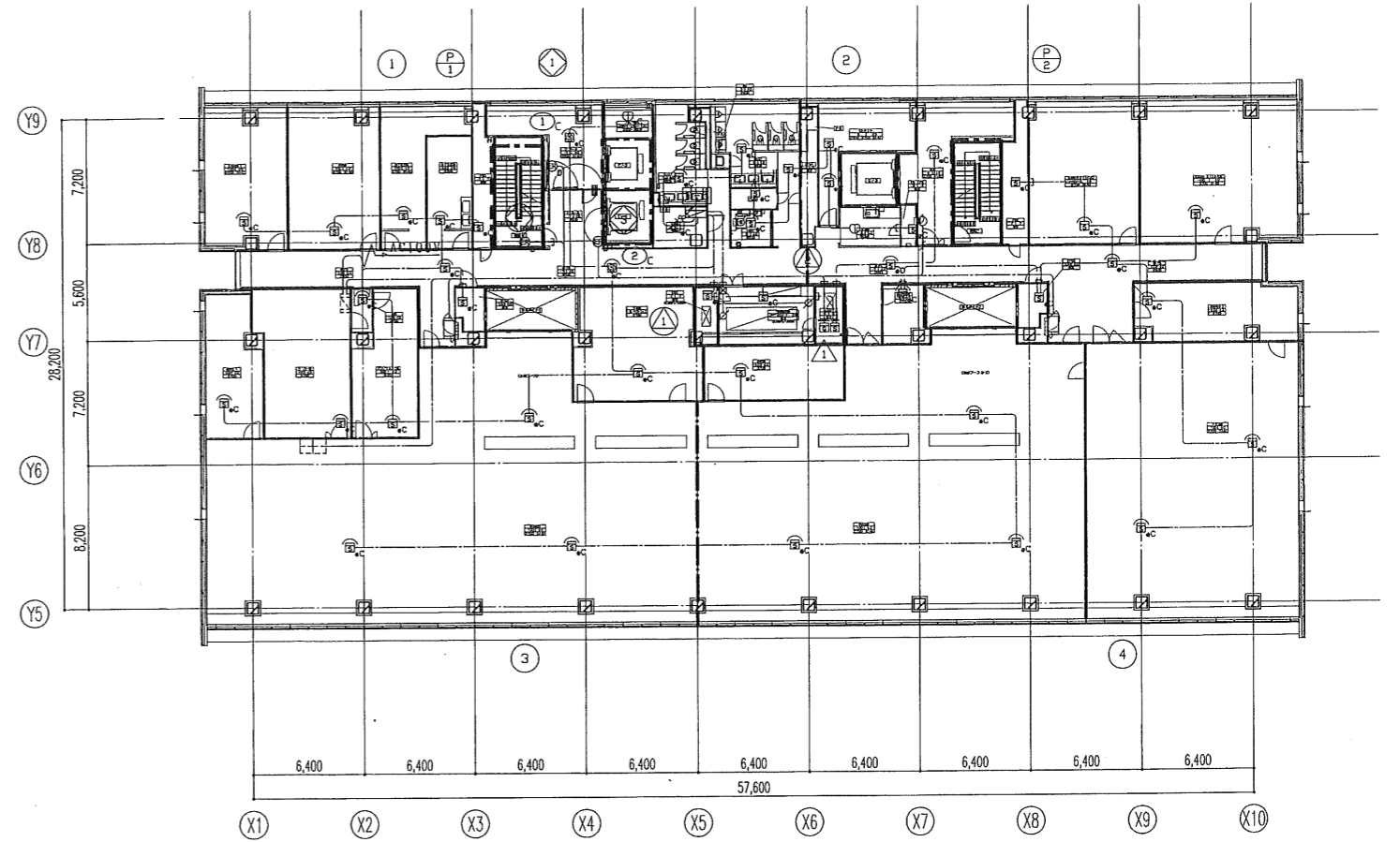
甲府市新庁舎建設(建築・設備)工事

自動火災報知設備
 3階平面図
 A1:1/200 A3:1/400

3536
 電気設備図



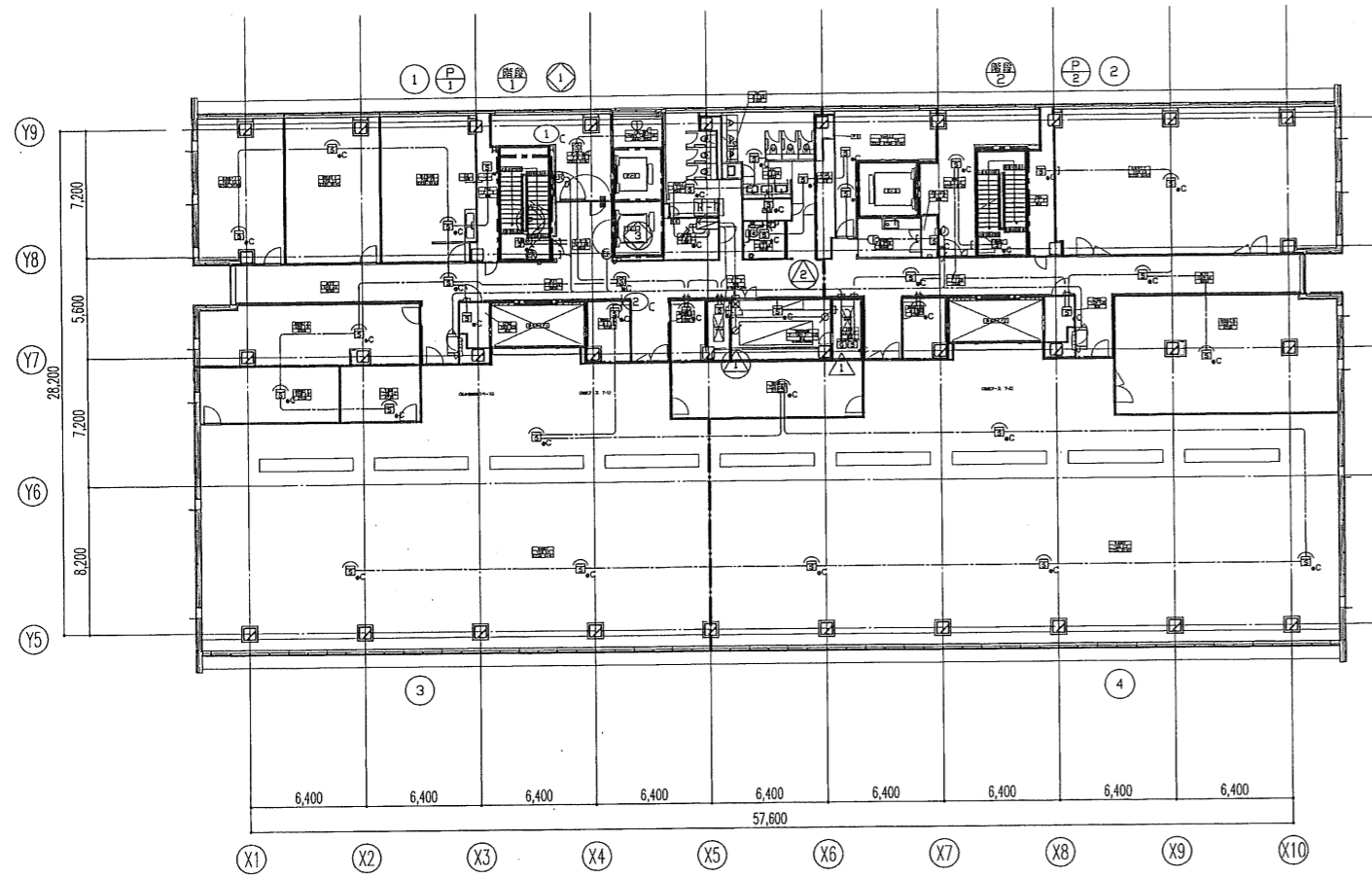
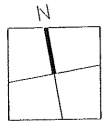
5階平面図



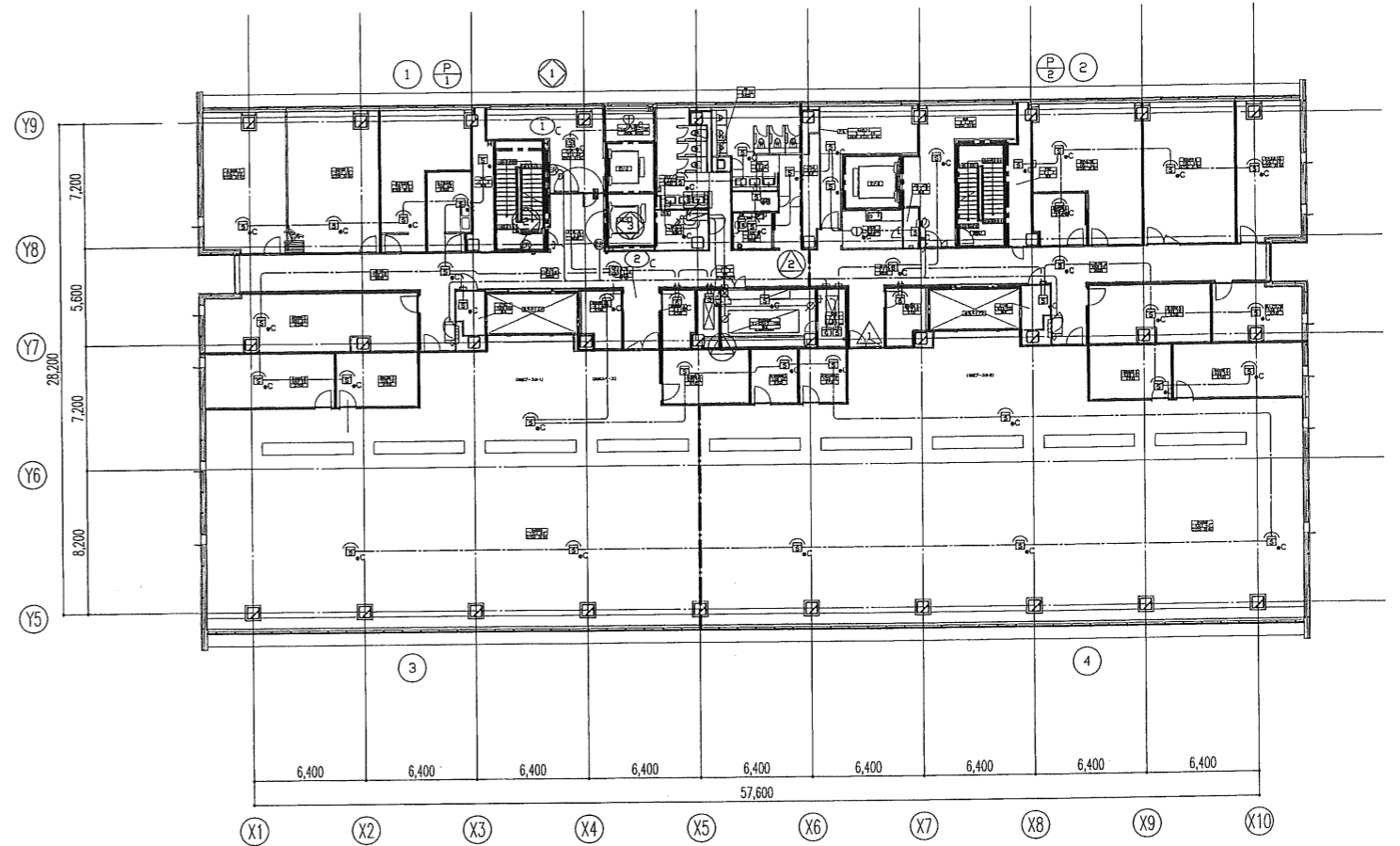
6階平面図

特記なき配管配線及び立上げ下げの電線本数は系統図参照とする。

日本設計・竜巴・山形・進藤・馬場設計 甲府市新庁舎建設設計共同企業体	10.10.01 10.10.01 10.09.27	133.15 133.15 133.15	訂正 特記	1級建築士登録第 186904号 黒木正郎 1級建築士登録第 296380号 竹部友久 設備設計 1級建築士証交付(番号) 第 1417号 1級建築士登録 第 296380号 竹部友久 印 © 2011 株式会社 本図に記載された事項は、設備関係規定に適合することを確認した 備考欄:	甲府市新庁舎建設(建築・設備)工事	自動火災報知設備 5・6階平面図 縮尺 A1:1/200 A3:1/400	図面番号 3538 区分 電気設備図
	竣工図 10.10.01 10.09.27						



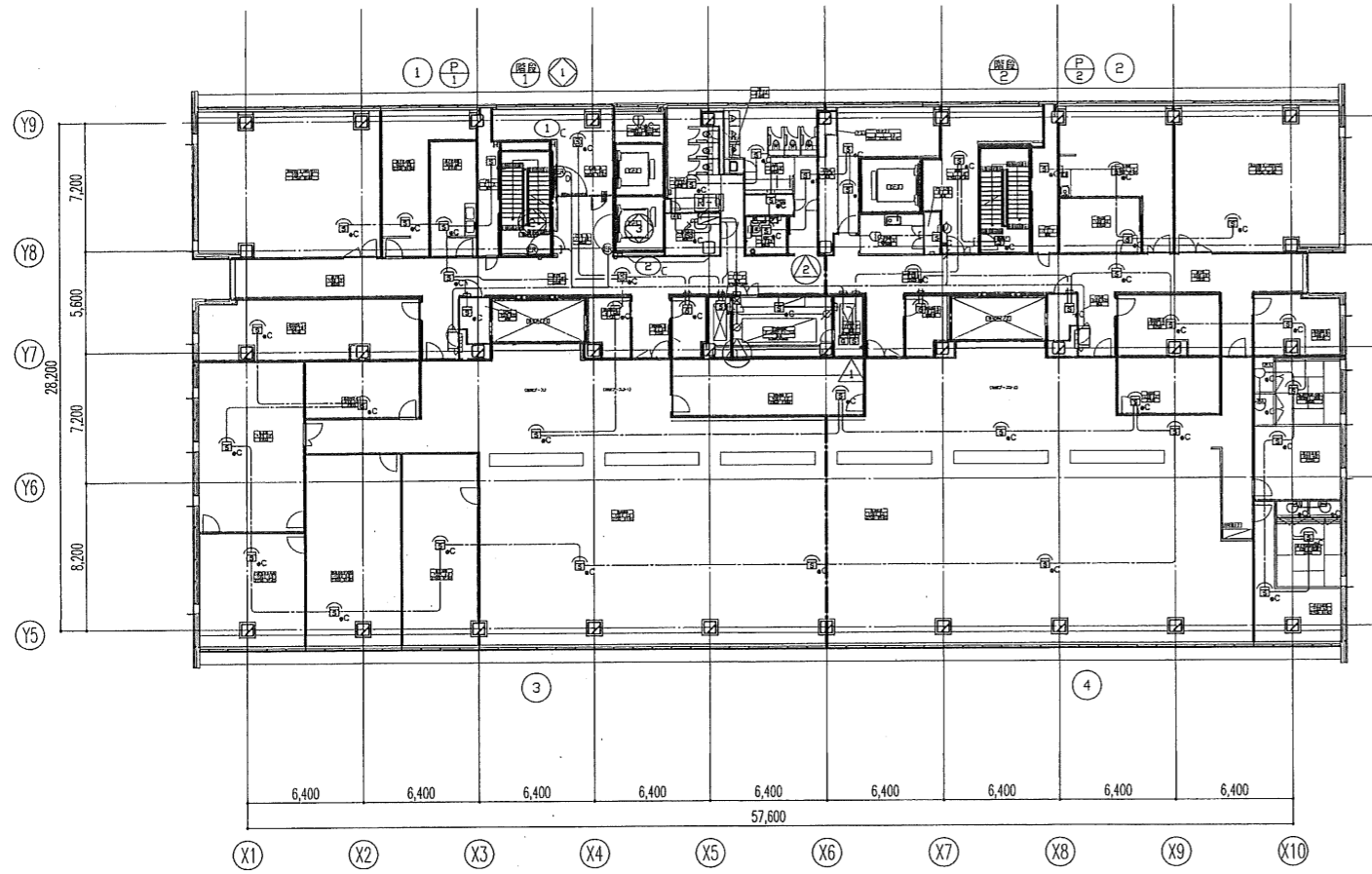
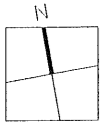
7階平面図



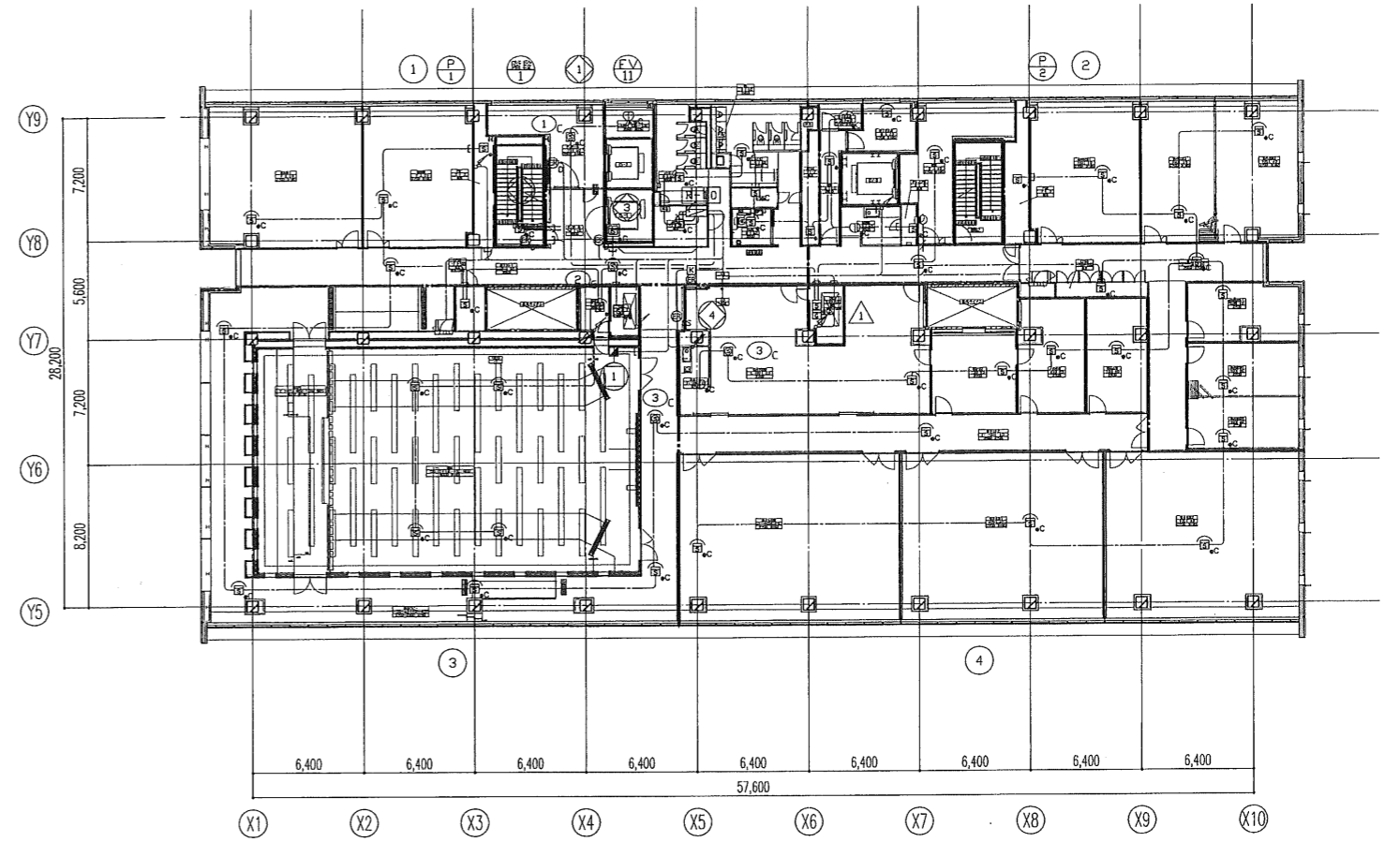
8階平面図

特記なき配管配線及び立上げ引下げの電線本数は系統図参照とする。

日本設計・葺巴・山形・進藤・馬場設計 甲府市新庁舎建設設計共同企業体	00.00.00 10.10.01 10.09.27	13.3.15 13.3.15 13.3.15	訂正 特記	1級建築士登録第 186904号 黒木正郎 1級建築士登録第 295380号 竹部友久 設備設計 1級建築士証交付(番号) 第 1417号 1級建築士登録 第 295380号 竹部友久 印 ORH 〇印 本図に記載された事項は、設備関係図に適合することを確認した。 備考欄:	甲府市新庁舎建設(建築・設備)工事	図面名称 自動火災報知設備 7・8階平面図 縮尺 A1:1/200 A3:1/400	図面番号 3539 区分 電気設備図
---------------------------------------	----------------------------------	-------------------------------	----------	--	-------------------	--	-----------------------------



9階平面図



10階平面図

特記なき配管配線及び立上げ引下げの電線本数は系統図参照とする。

日本設計・竜巴・山形・進藤・馬場設計
甲府市新庁舎建設設計共同企業体

業 主 印 10.00.00	設 計 印 13.3.15	設 計 印 13.3.15	設 計 印 13.3.15	設 計 印 13.3.15
検 査 印 10.10.01	検 査 印 13.3.15	検 査 印 13.3.15	検 査 印 13.3.15	検 査 印 13.3.15
製 図 印 10.09.27	製 図 印 13.3.15	製 図 印 13.3.15	製 図 印 13.3.15	製 図 印 13.3.15

訂 正 印 13.3.15	訂 正 印 13.3.15	訂 正 印 13.3.15	訂 正 印 13.3.15
------------------------	------------------------	------------------------	------------------------

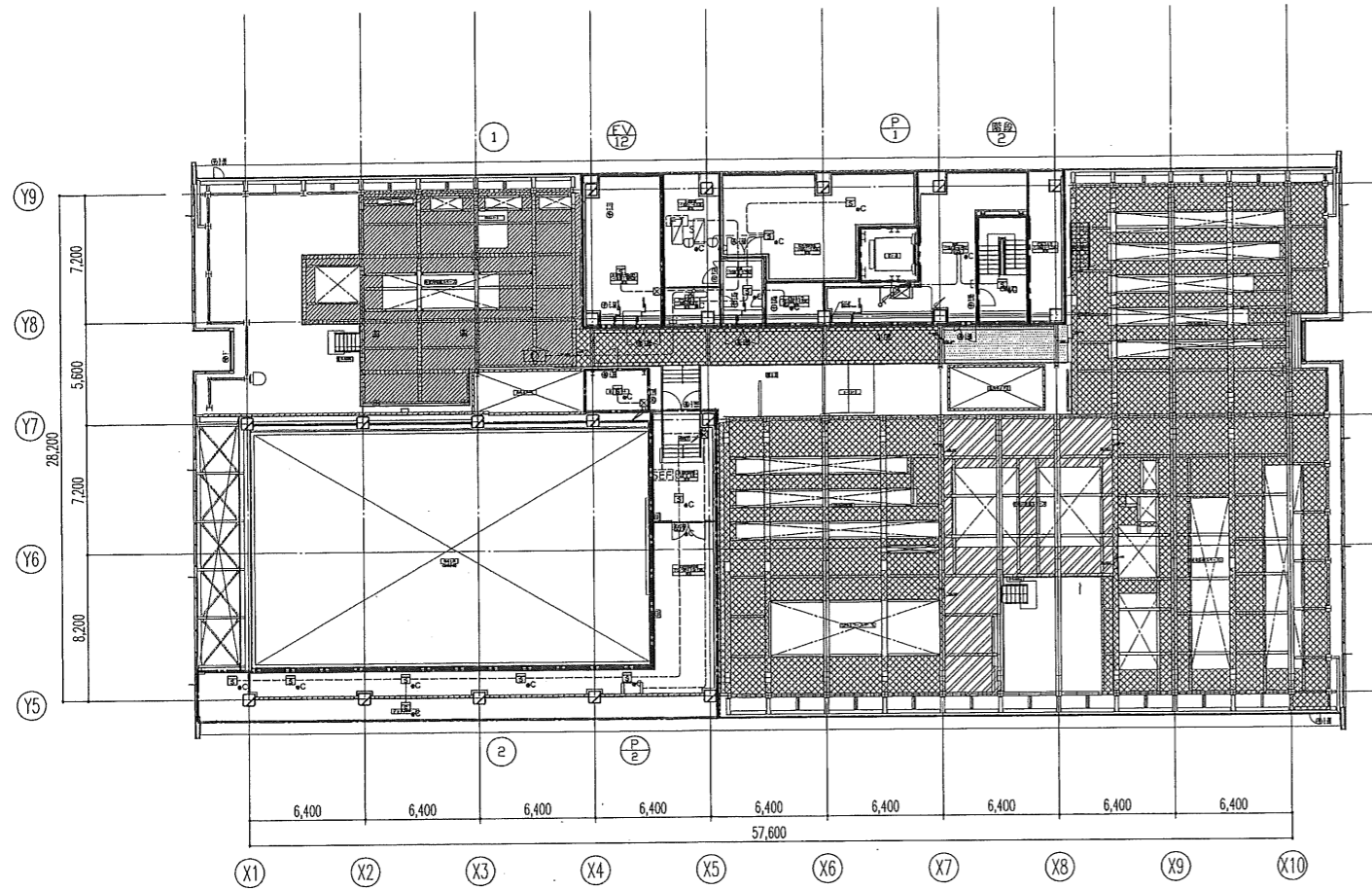
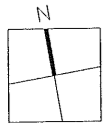
特記

成 括 設 備	1級建築士登録第186904号 黒木正郎
設 備	1級建築士登録第296380号 竹部友久
設 備	設備設計1級建築士証交付(番号) 第1417号
設 備	1級建築士登録 第296380号 竹部友久 印C製図C設備設備
備 考	本図に記載された事項は、設備関係図に適合することを確認した。

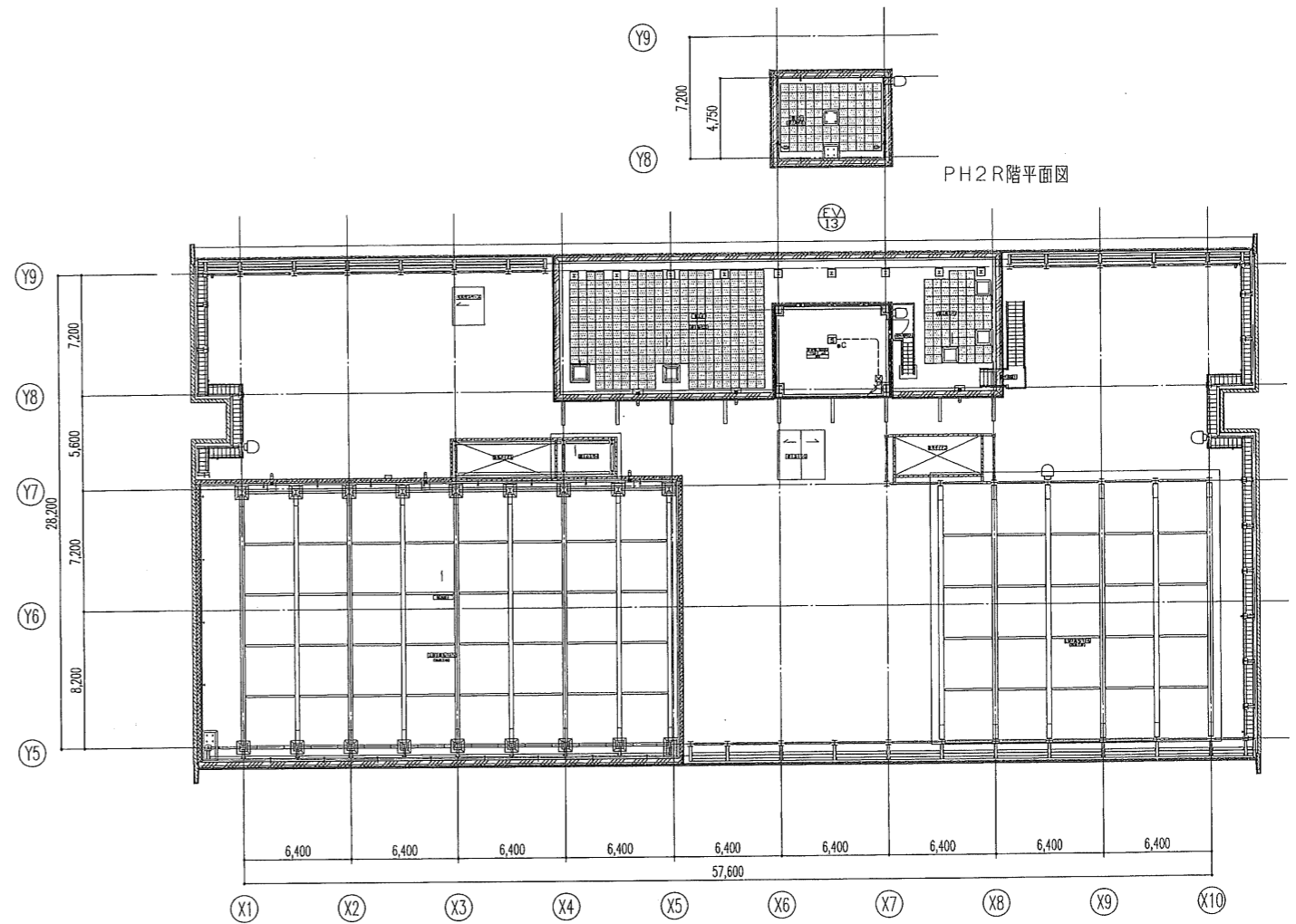
甲府市新庁舎建設(建築・設備)工事

図 面 名 称	自動火災報知設備 9・10階平面図
縮 尺	A1:1/200 A3:1/400

図 面 番 号	3540
区 分	電気設備図



PH1階平面図



PH2階平面図

特記なき配管配線及び立上げ引下げの電線本数は系統図参照とする。

日本設計・竜巴・山形・進藤・馬場設計 甲府市新庁舎建設設計共同企業体	10.00.00 10.10.01 10.09.27	13.3.15 13.3.15 13.3.15	訂正 _____ _____ _____	特記 _____ _____ _____	1級建築士登録第 186904号 黒木正郎 1級建築士登録第 295380号 竹部友久 設備設計1級建築士証交付(番号) 第 1417号 1級建築士登録 第 295380号 竹部友久 印 CMH COMEON 本図に記載された事項は、設備関係規定に適合することを確認した 消号欄:	甲府市新庁舎建設(建築・設備)工事	図面名称 自動火災報知設備 PH1・PH2階平面図 縮尺 A1:1/200 A3:1/400	図面番号 3541 区分 電気設備図

〈 凡 例 〉		
記号	名称	備考
☐	火災予兆センサ	検出範囲：0.001%/m~20%/m W305×H235×D95
→	サンプリング管	硬質塩化ビニル管 VP
☐	表示機	5回線用
☐	中継器	
---	電 路 (a)	EM-HP1.2-3P
- - -	電 路 (b)	EM-HP1.2-5P

〈 注 記 〉

「凡例」の仕様記載の他は下記による。

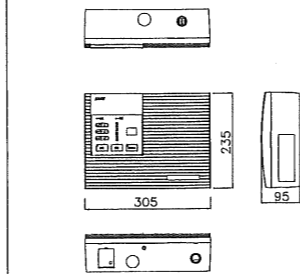
1. 火災予兆センサ

- 検出方式 レーザ線散乱光検知方式（粒子径の制限を受けない検知方式とすること）
- 重量 約2Kg
- 寸法 W305×H235×D95
- 電源電圧 AC100V/DC24Vの2電源切替方式
- 消費電流 最大550mA
- 使用温度範囲 -10~50℃
- 検出範囲 減光率0.001~20%/m（アラーム設定範囲0.01~20%/m）
- 表示灯 7, 5LED（アラーム1・2・3, 電源, 異常, 遮断, 音響停止） バイグラフ表示灯、デジタル表示灯
- 外部出力 【検点信号】接点定格：1A@30VDC
アラーム1（1t）、アラーム3（1t）、異常（1t）
【その他】煙濃度アナログ出力（4~20mA）

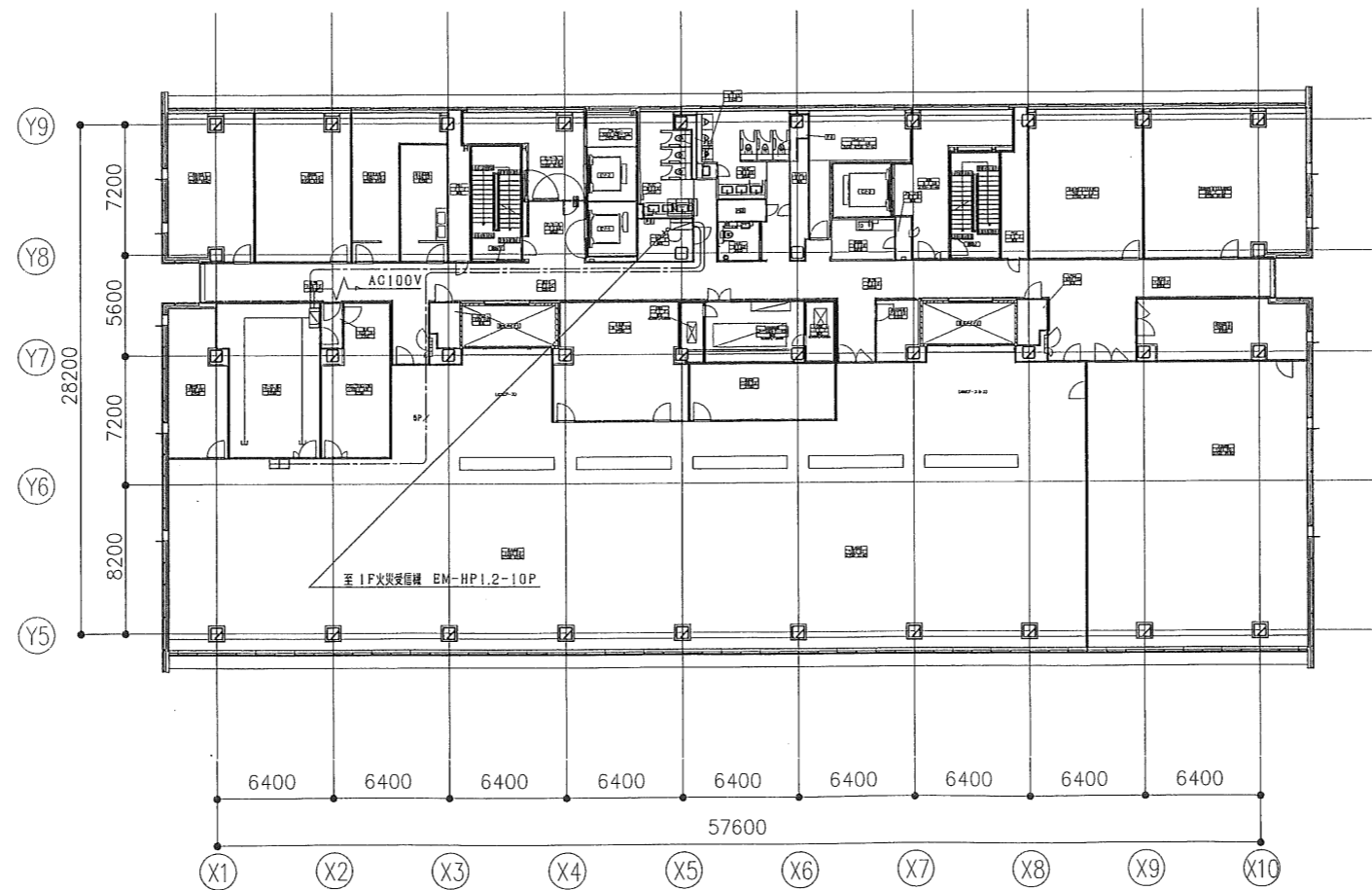
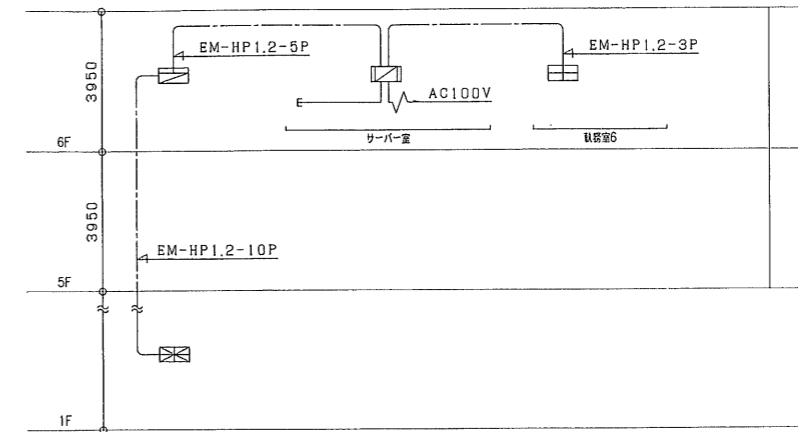
2. サンプリング配管

- 配管 JIS-K6741 硬質塩化ビニル管VP
- 呼び径 20A
- 重量 0.310kg/m

〈 火災予兆センサ 機器図 〉



〈 系 統 図 〉



6F 平面図